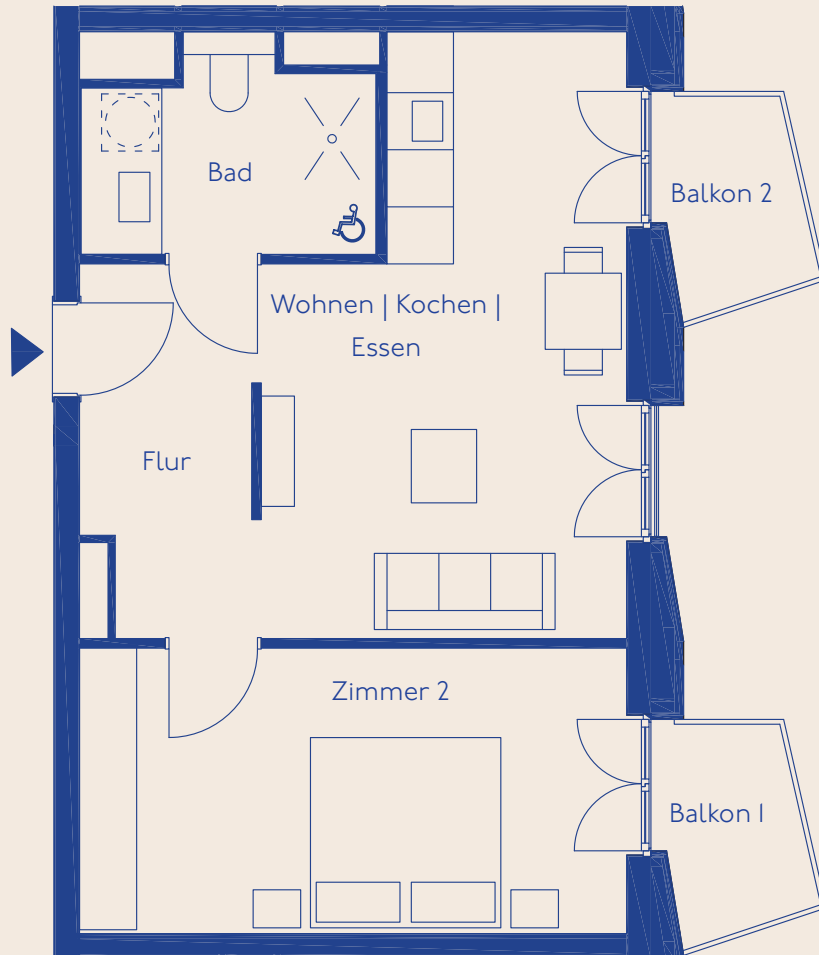




ZIEGERT

Wohnung 105

2. OBERGESCHOSS



2-Zimmer-Wohnung

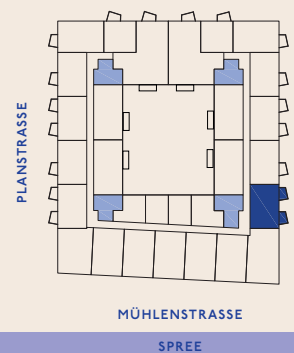
NO. 01.04.03

WOHNUNGSTYP B_VI

BARRIEREFREI



Wohnen Kochen Essen	21,71 m ²
Zimmer 2	17,47 m ²
Flur	6,97 m ²
Bad	6,18 m ²
Balkon 1* (3,04 m ²)	1,52 m ²
Balkon 2* (3,04 m ²)	1,52 m ²
Wohnfläche gesamt	55,37 m²



* Balkone/Terrassen/Loggien werden bis 25 m² zu 50 % und ab 25 m² zu 10 % berechnet.