

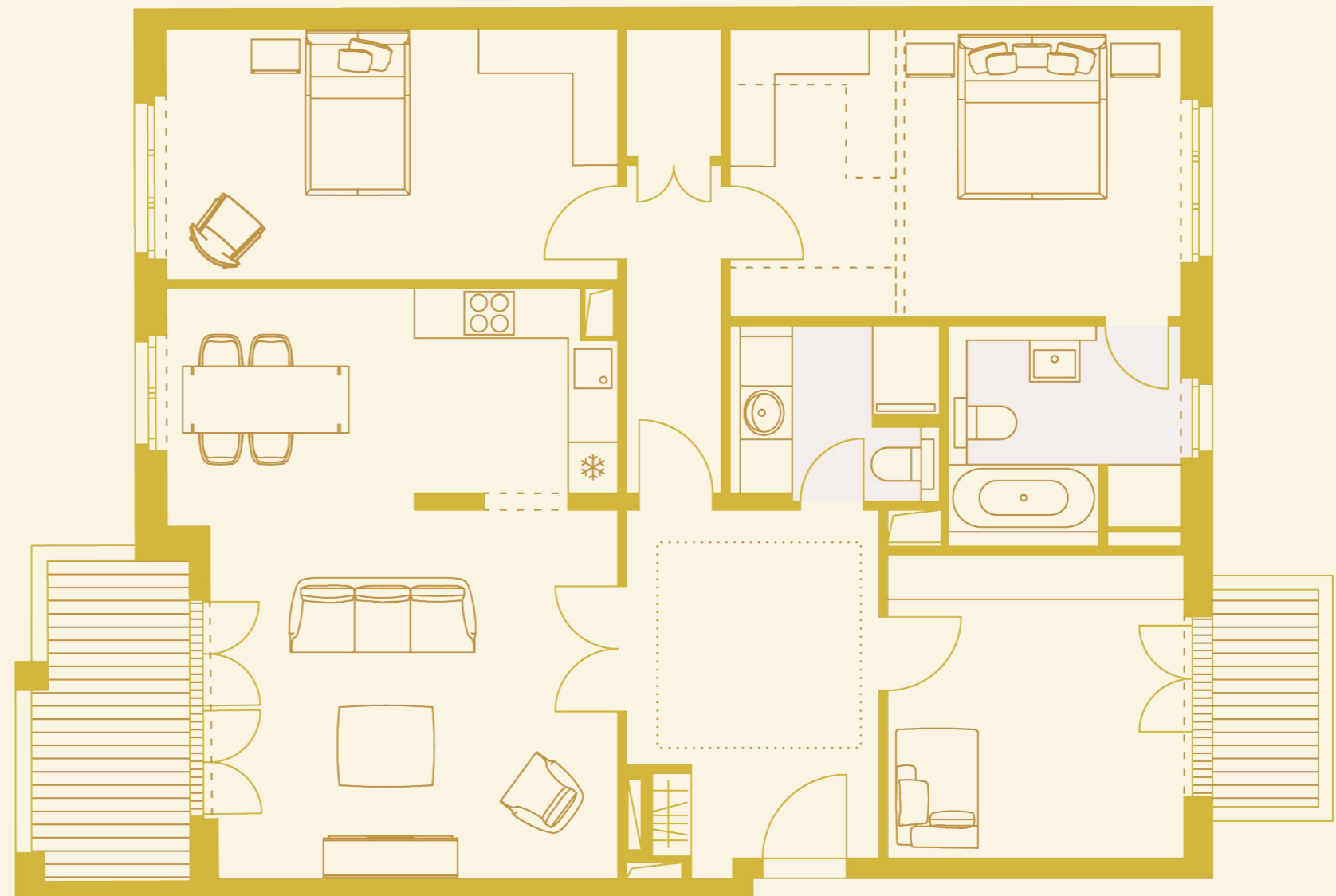


AM HÖCHMEISTERPLATZ  
FINEST LIVING BERLIN

# WE 01.03

2. OBERGESCHOSS | 2<sup>ND</sup> FLOOR  
4 ZIMMER | 4 ROOMS

Wohnen, Essen   Living, Dining	29,43 m <sup>2</sup>
Schlafen   Bedroom	18,86 m <sup>2</sup>
Zimmer   Room	16,44 m <sup>2</sup>
Zimmer   Room	12,98 m <sup>2</sup>
Küche   Kitchen	5,74 m <sup>2</sup>
Bad 1   Bathroom 1	7,27 m <sup>2</sup>
Bad 2   Bathroom 2	5,15 m <sup>2</sup>
Diele   Hallway	11,97 m <sup>2</sup>
Flur   Corridor	4,53 m <sup>2</sup>
Garderobe   Wardrobe	0,60 m <sup>2</sup>
Abstellfläche   Storage Space	1,75 m <sup>2</sup>
Balkon 1   Balcony 1	(6,85 m <sup>2</sup>   50 %) 3,43 m <sup>2</sup>
Balkon 2   Balcony 2	(3,35 m <sup>2</sup>   50 %) 1,68 m <sup>2</sup>
<hr/>	
Wohnfläche   Living Space	119,82 m <sup>2</sup>



Die angegebenen Flächen basieren auf Fertigmaßen. Loggien, Balkone, Terrassen und Dachterrassen werden zu 50% angerechnet.

Vom notariellen Kaufpreis werden 5,95% Courtage inkl. gesetzlicher Mehrwertsteuer berechnet. Sie ist zahlbar vom Käufer in einer Summe nach notariellem Vertragsabschluss direkt an uns und ist nicht im Kaufpreis enthalten. ZIEGERT- Bank- und Immobilienconsulting GmbH ist berechtigt, auch vom Verkäufer Provision zu erhalten.

The floorspace figures stated are based on finished measurements. 50% of balconies, recessed balconies, terraces and rooftop terraces are included.

The brokerage fee is calculated at 5.95% of the notarized purchase price including VAT. It is payable direct to us by the purchaser in one amount after notarial closing and is additional to the purchase price. ZIEGERT- Bank- und Immobilienconsulting GmbH is also permitted to receive a brokerage commission from the seller.

