



ZIEGERT

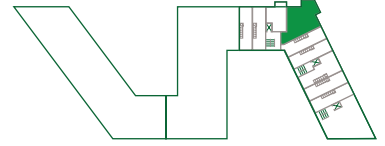
W O H N P A N O R A M A

AM PARK

1. OG / H 3

WE 38.1.2

4 ZIMMER | 128,91 M²



Grundflächen aller Terrassen und Balkone werden zu 50%, aller Dachterrassen (7. und 8. OG) zu 25% berücksichtigt. Die den Wohnungen im Staffelgeschoss zugeordneten Außenflächen werden nur bis zu einer Größe von 25m²/Terrasse berechnet (Kappungsgrenze). Gartenflächen werden nicht berechnet.

HWR = Hauswirtschaftsraum

