



ZIEGERT

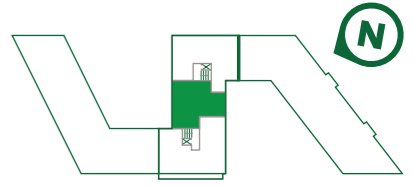
WOHN PANORAMA

AM PARK

DG / H 2

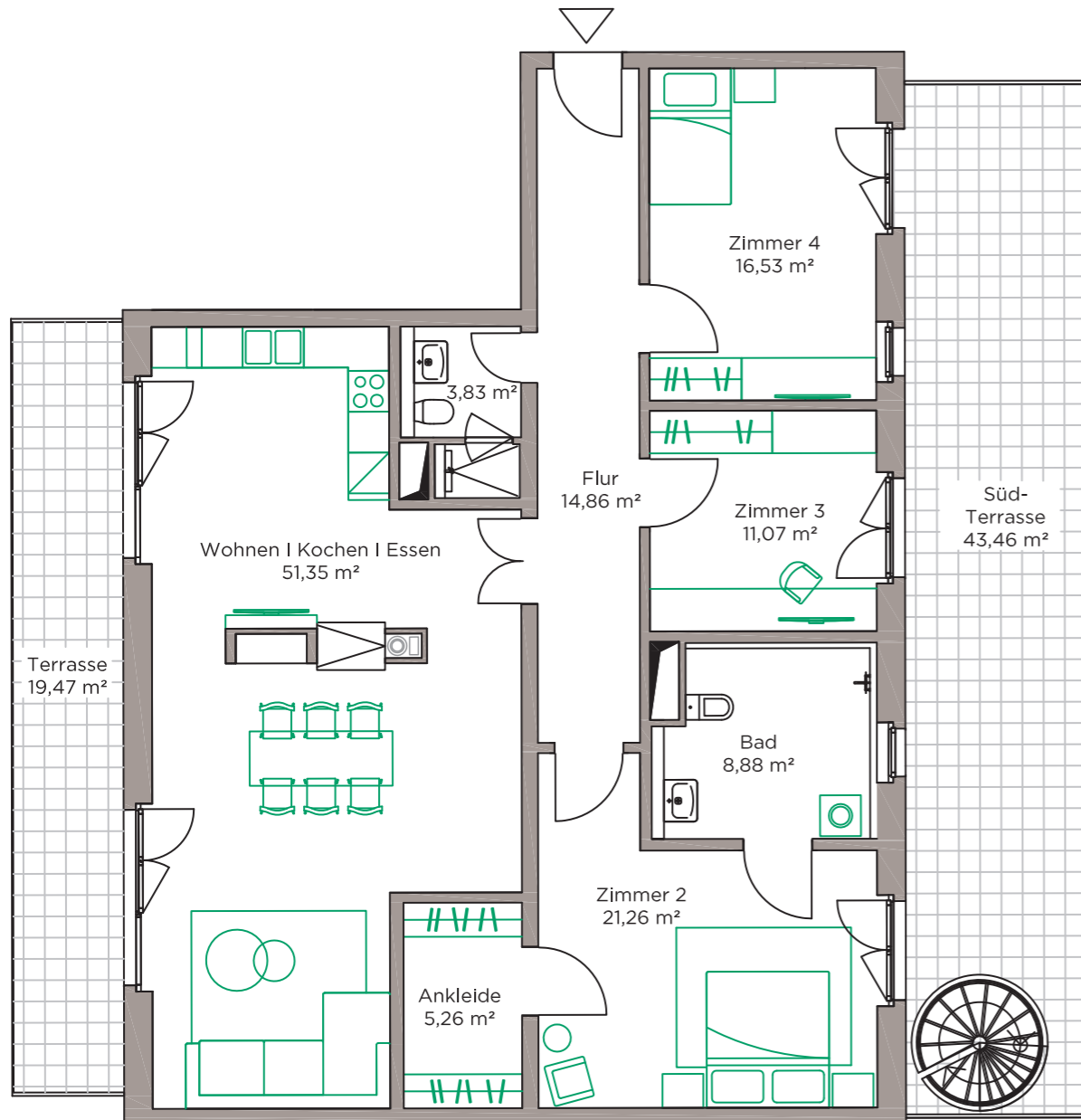
WE 40.7.1

4 ZIMMER | 161,24 M²

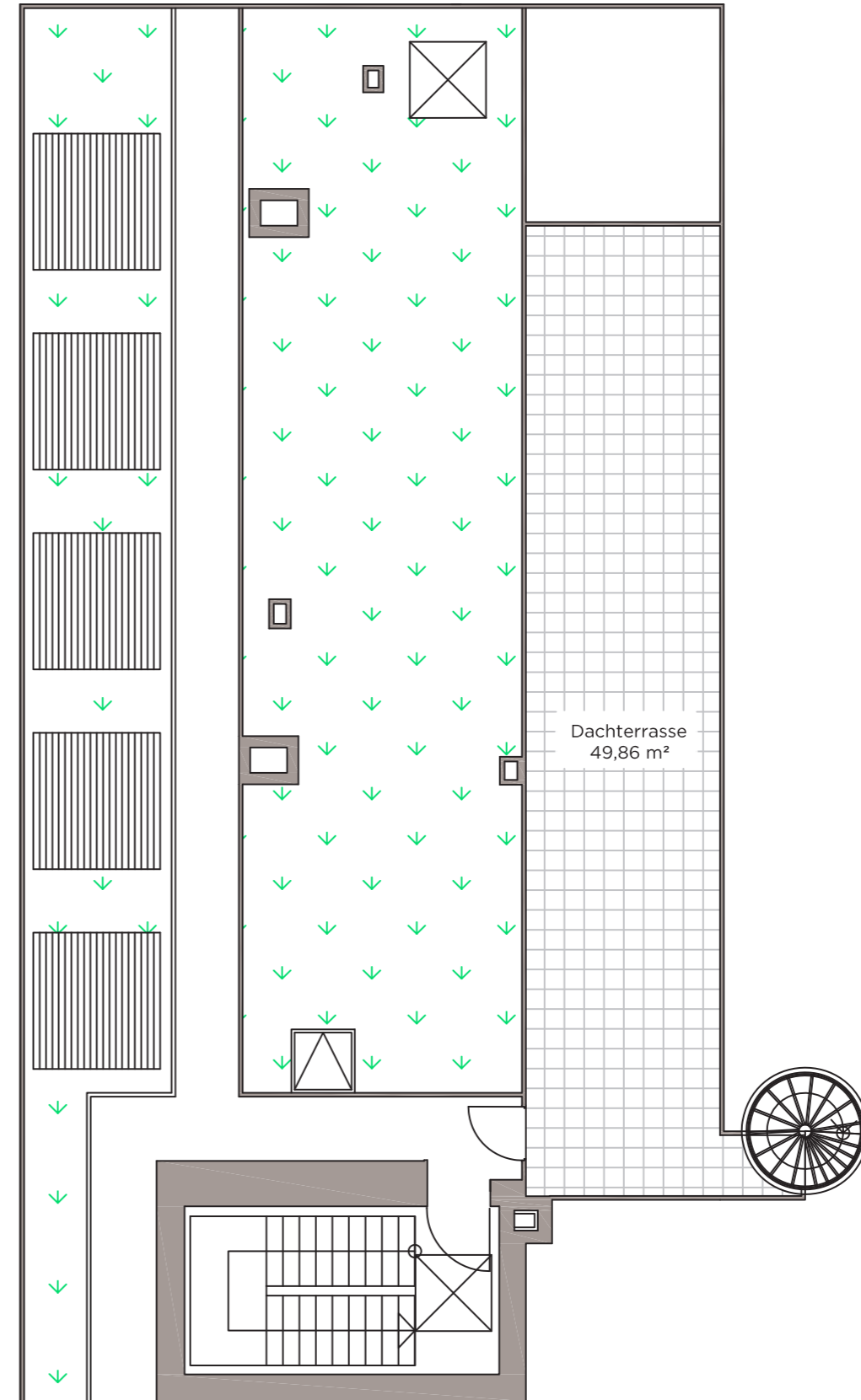


Grundflächen aller Terrassen und Balkone werden zu 50%, aller Dachterrassen (7. und 8. OG) zu 25% berücksichtigt. Die den Wohnungen im Staffelgeschoss zugeordneten Außenflächen werden nur bis zu einer Größe von 25m²/Terrasse berechnet (Kappungsgrenze). Gartenflächen werden nicht berechnet.

● Barrierefrei



Dachgeschoss



Dachaufsicht

