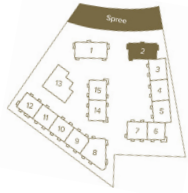




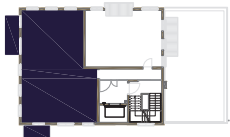
ZIEGERT

Haus 2, 6.OG / 6th floor

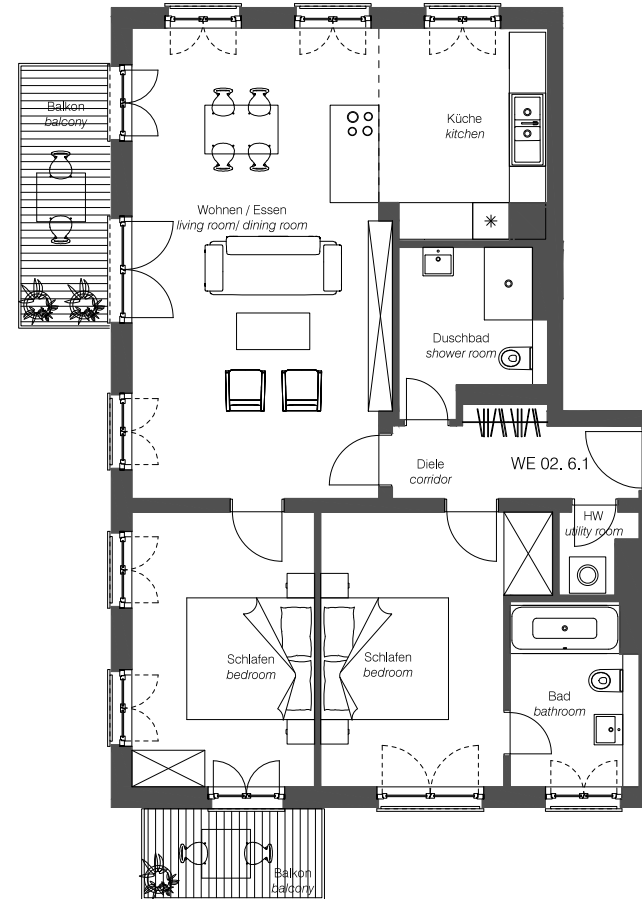
WE 02.6.1



Wohnzimmer / living room	32,50 m ²
Küche / kitchen	8,33 m ²
Badezimmer / bathroom	6,03 m ²
Duschbad / shower	5,72 m ²
Kammer/HWR / utility room	1,42 m ²
Zimmer 1 / bedroom 1	13,39 m ²
Zimmer 2 / bedroom 2	14,58 m ²
Diele / corridor	5,29 m ²
Balkon 1 / balcony 1 (6,23)	3,12 m ²
Balkon 2 / balcony 2 (4,26)	2,13 m ²
Summe / sum	92,51 m ²



/ NO.1 / CHARLOTTENBURG



Balkone und Terrassen sind mit jeweils zu 50 % auf die Wohn- und Nutzfläche angerechnet. Ab einer Größe von 25m² einer der Flächen werden weitere Quadratmeter der jeweiligen Flächen mit 10 % auf die Wohn- und Nutzfläche angerechnet. Flächen und Maßgaben sind ca. Angaben und vorbehaltlich Änderungen gem. Baugenehmigung und Ausführungsplanung. Maßgeblich sind die Vereinbarungen in den notariellen Kaufverträgen. Kücheneinrichtungen, Waschmaschinen und jegliche Möblierungen sind nicht im Leistungsumfang enthalten.

Planungsstand per April 2016

50 % of balconies, recessed balconies, terraces and rooftop terraces are included in the living area up to an area of 25 sqm. Of the additional square meters of the respective external areas, i.e. the areas exceeding 25 square meters, 10% shall be included in the living or commercial area. All areas and dimensions are estimates subject to possible alterations necessary with regard to building permissions and/or implementation planning. Only statements included in the notarized sales contracts are binding. Kitchen equipment, washing machines and any furnishings do not constitute equipment features of the property.

Planning status: April 2016