

# WE / UNIT 10.S.4.8

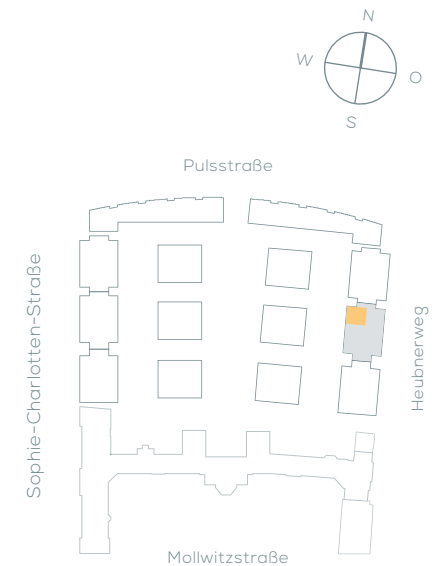
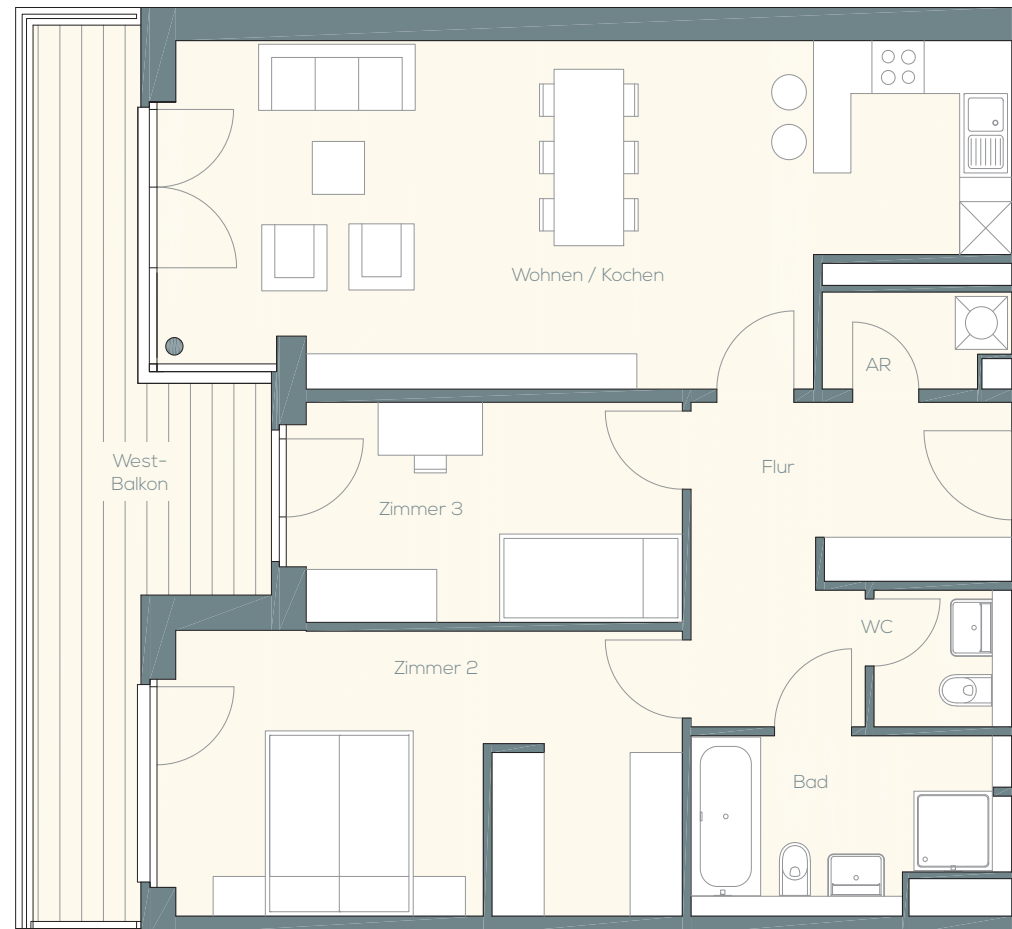
3 Zimmer, 95,15 m<sup>2</sup>, Haus Acero, 4. OG 1. rechts

3 rooms, 95.15 sqm, House Acero, 4<sup>th</sup> floor 1<sup>st</sup> right



www.amschlosspark.berlin

	m <sup>2</sup> / sqm
Bad / Bathroom	6.60
WC / WC	2.50
Zimmer 2 / Room 2	19.00
Zimmer 3 / Room 3	11.10
Wohnen / Kochen   Living / Dining	34.10
Abstellraum (AR) / Storage Room	2.30
Flur / Hallway	10.60
Balkon / Balcony (17.90 m <sup>2</sup> )	8.95
<b>gesamt / total</b>	<b>95.15</b>



Balkone/Terrassen/Loggien werden bis 25 m<sup>2</sup> zu 50 % und ab 25 m<sup>2</sup> zu 25 % berechnet.

Planungsstand März 2017. Flächen und Maßangaben sind ca. Angaben, vorbehaltlich Änderungen gemäß Baugenehmigung und Ausführungsplanung. Maßgeblich sind die Vereinbarungen in den notariellen Kaufverträgen. Kücheneinrichtungen, Waschmaschine und Möblierung sind nicht im Leistungsumfang enthalten.

Balconies/Terraces/Loggias are included in the living space as follows: up to 25 sqm with 50 % and above 25 sqm with 25 %.

Planning status as of March 2017. Surfaces and dimensions are approximate and subject to change according to building permit and construction planning. The agreements in the deed of sale contracts are decisive. The kitchen, washing machine and furniture are not included in the scope of services.



ZIEGERT